



HELP-SESSION

Umsetzungsbegleitung für Entwickler:innen

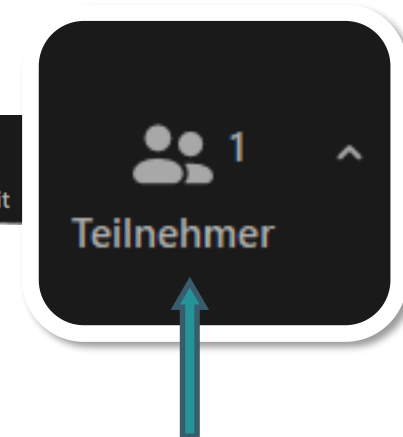
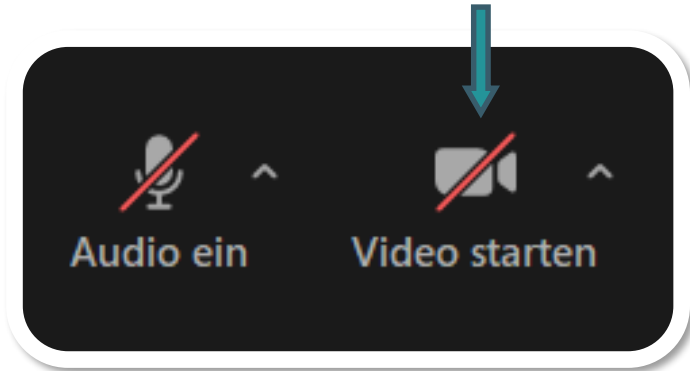
07. Juli 2022



Bedienungshinweise

Video an/aus

→ Sie können frei entscheiden, ob Ihre Kamera an oder aus ist



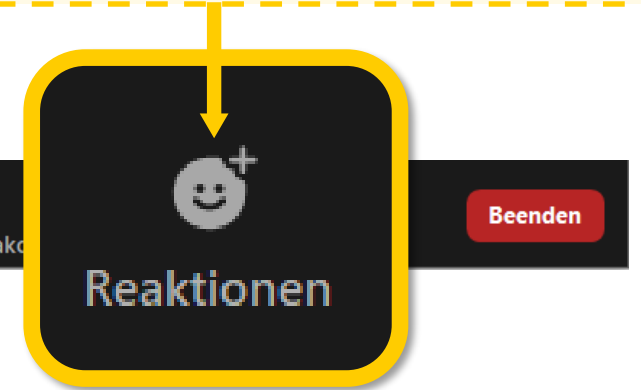
Name ändern

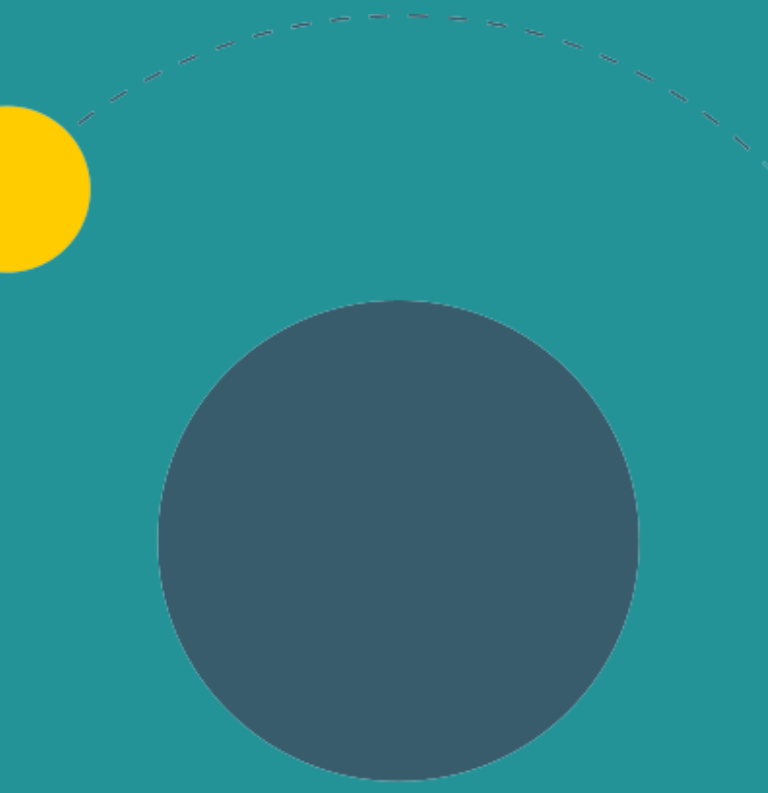
→ Bitte gestalten Sie Ihren Teilnehmernamen nach folgendem Muster:
Vorname Nachname (Organisation) – z.B. Marie Musterfrau (KBV)

Fragen stellen

Hand heben/senken

→ um zu sprechen auf die Hand klicken/ nach Beendigung Hand wieder senken



- 
1. **Allgemeine Informationen**
 2. Aktuelles
 3. Anpassungen
 4. Termine

ABLAUF DER HELP-SESSION

Wir bereiten aktuelle Themen vor und präsentieren diese in unseren Help-Sessions.

- Im Rahmen der Help-Sessions möchten wir den Entwickler:innen, die stetig an der praktischen Umsetzung unserer MIOs arbeiten, die Möglichkeit geben, sich mit anderen Entwickler:innen und unseren MIO-Expert:innen insbesondere zur Umsetzung der FHIR[®]-Festlegungen auszutauschen.
- Bringen Sie gerne Fragen in die Veranstaltung mit oder stellen Sie diese vorab über unser Support-Formular (<https://mio.kbv.de/display/MIOATT/MIO-Support>).
- Dokumentationen zu vergangenen Help-Sessions finden Sie hier: <https://mio.kbv.de/display/MIOATT/Dokumentation+Help-Sessions>



INFORMATIONSMANGEBOTE AUF MIO.KBV.DE



NEWSLETTER FÜR ENTWICKLER:INNEN

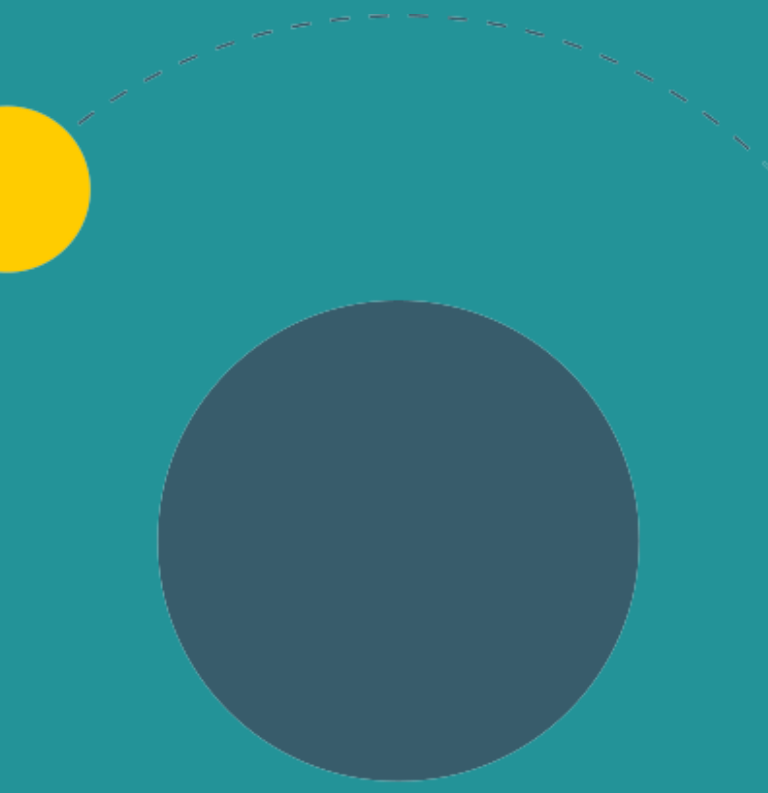
Themen im IT-Newsletter:

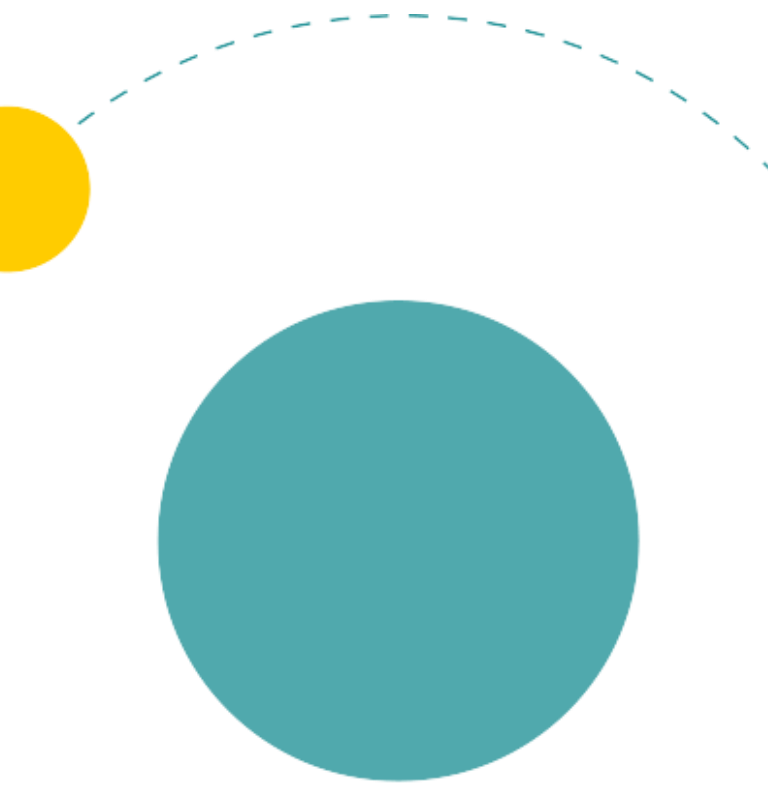
- Veranstaltungen
- Aktuelles zur Umsetzungsbegleitung
- Aktuelle allgemeine, technische Themen

Hier können Sie sich für unsere MIO-IT-News anmelden:

<https://mio.kbv.de/display/MIOATT/MIO-IT-News>



- 
1. Allgemeine Informationen
 2. **Aktuelles**
 3. Anpassungen
 4. Termine



DOKUMENTATION HELP-SESSION

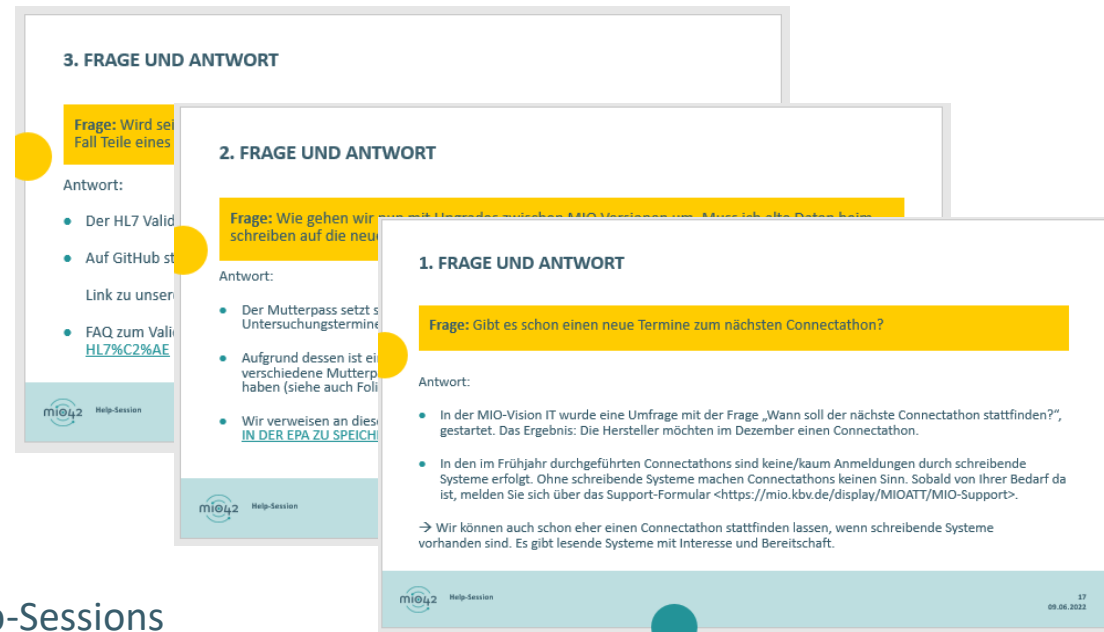
DOKUMENTATION HELP-SESSION

FRAGEN UND ANTWORTEN AUS DER HELP-SESSION WERDEN IN DER PRÄSENTATION AUFGENOMMEN UND VERÖFFENTLICHT.



FRAGEN UND ANTWORTEN AUS DER HEUTIGEN HELP-SESSION

mio42 Help-Session 16 09.06.2022



3. FRAGE UND ANTWORT

Frage: Wird sei...
Fall Teile eines

Antwort:

- Der HL7 Valid...
- Auf GitHub st...
- FAQ zum Vali...
[HL7%2%AE](#)

Link zu unser...

mio42 Help-Session

2. FRAGE UND ANTWORT

Frage: Wie gehen wir...
schreiben auf die neu...

Antwort:

- Der Mutterpass setzt s...
- Aufgrund dessen ist ei...
- Wir verweisen an dies...

[IN DER EPA ZU SPEICHERN](#)

mio42 Help-Session

1. FRAGE UND ANTWORT

Frage: Gibt es schon einen neue Termine zum nächsten Connectathon?

Antwort:

- In der MIO-Vision IT wurde eine Umfrage mit der Frage „Wann soll der nächste Connectathon stattfinden?“, gestartet. Das Ergebnis: Die Hersteller möchten im Dezember einen Connectathon.
- In den im Frühjahr durchgeführten Connectathons sind keine/kaum Anmeldungen durch schreibende Systeme erfolgt. Ohne schreibende Systeme machen Connectathons keinen Sinn. Sobald von Ihrer Bedarf da ist, melden Sie sich über das Support-Formular <<https://mio.kbv.de/display/MIOATT/MIO-Support>>.

→ Wir können auch schon eher einen Connectathon stattfinden lassen, wenn schreibende Systeme vorhanden sind. Es gibt lesende Systeme mit Interesse und Bereitschaft.

mio42 Help-Session 17 09.06.2022

Link: <https://mio.kbv.de/display/MIOATT/Dokumentation+Help-Sessions>



MIO-EINTRÄGE MIT SIGNATURERFORDERNIS

MIO-EINTRÄGE MIT SIGNATURERFORDERNIS

Auf Wunsch der Hersteller wurde zu den festgelegten MIOs eine Übersicht der Anwendungsszenarien zur Signatur erstellt.

- Wird bei Bedarf erweitert
- Zu finden unter:
 - [MIO U-Heft](#)
 - [MIO Mutterpass](#)
 - [MIO Impfpass](#)
 - [MIO Zahnärztliches Bonusheft](#)

The screenshot shows the mio42 application interface. At the top, there is a header with 'Impfpass 1.1.0' and a star icon. Below the header, there is a navigation menu with the following items:

- BEREICHsverknüpfungen
 - Impfpass Übersicht
 - Hintergrundinformationen
 - Impfpass Versionen
- Impfpass 1.1.0
 - Phase I - Kommentierung
 - Phase II - Behemsherstellung
 - technische Spezifikation (normativ)
 - Erläuternde Informationen (informativ)
 - Erläuterungen
 - Verwendete Code-Systeme
 - Informationsmodell
 - Anwendungsszenarien
 - Operationalisierungshinweise
 - Übergreifende Operationalisierungshinw...
 - Spezifische Operationalisierungshinw...
 - Elementspezifische Operationalisierungshinw...
 - MIO-Einträge mit Signaturerfordernis

The main content area displays the title 'MIO-EINTRÄGE MIT SIGNATURERFORDERNIS' in a yellow box. Below the title, there is a text block:

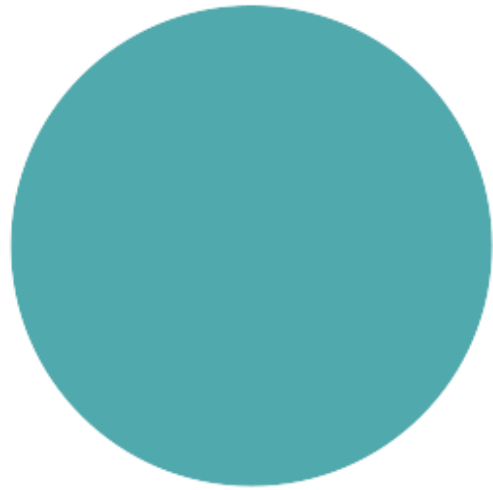
An dieser Stelle werden alle zu signierende Informationen aufgeführt, die in der Papiervorlage des MIO Impfpass vorkommen. Die mio42 macht keine Vorgaben zur Signatur, diese sind durch andere Regularien vorgegeben.

MIO-Einträge für den Impfpass sind verpflichtend zu signieren, wenn sie folgende Informationen enthalten:

MIO-EINTRÄGE MIT SIGNATURERFORDERNIS
Daten eintragen - sofern der Eintrag eine durchgeführte Impfung enthält
Daten nach- oder übertragen - sofern der Eintrag eine durchgeführte Impfung enthält

Info:

- Bei Einträgen von durchgeführten Impfungen (entsprechend des §22 IfSG) **muss eine Signatur gesetzt** werden. Abhängig vom Anwendungsszenario erfolgt die Signatur durch die impfende Person oder durch die Person, die eine anderweitige Impfdokumentation in elektronische Form überführt (siehe Situationsbeschreibung in den Anwendungsszenarien).
- In allen anderen Fällen (wenn ausschließlich impfrelevante Erkrankungen und/oder Immunreaktionen



OFFENE FRAGE AUS DER LETZTEN HELP-SESSION



CONNECTATHON

Frage: Gibt es schon einen neuen Termin zum nächsten Connectathon?

Antwort:

- In der MIO-Vision IT wurde eine Umfrage gestartet mit der Frage „Wann soll der nächste Connectathon stattfinden“. Ergebnis: Die Hersteller möchten im Dezember einen Connectathon.
- Wenn es einen Bedarf der schreibenden Systeme gibt, können wir auch schon früher einen Connectathon veranstalten.
- Wenn Sie einen Bedarf sehen, können Sie uns diesen über unser [Support-Formular](#) mitteilen.



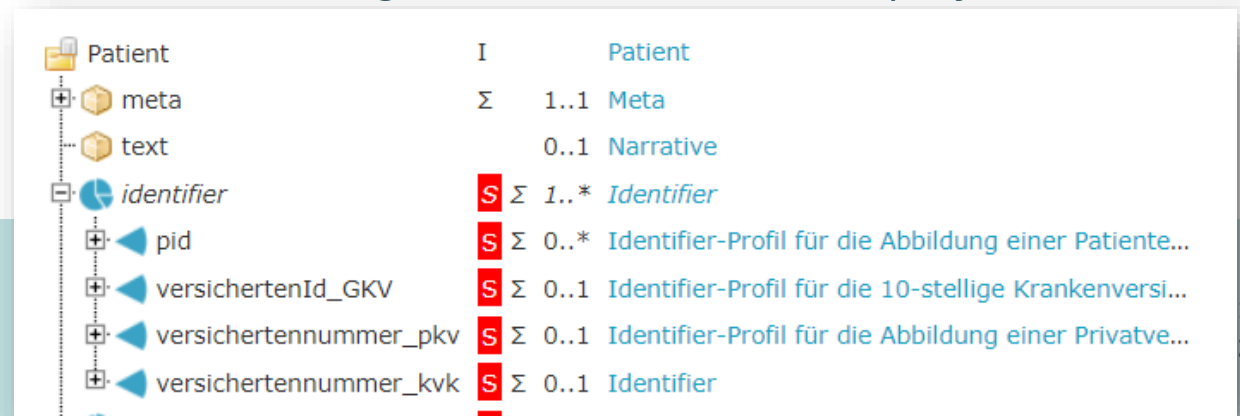
FRAGEN UND ANTWORTEN AUS DER HEUTIGEN HELP-SESSION

1. FRAGE UND ANTWORT

Frage: Wie kann das Labor im Rahmen der Mutterpass-Einträge die behandelte Person identifizieren?

Idealerweise erfolgt die Übermittlung der Patient:innen-Informationen im Rahmen der Laborbeauftragung - abhängig von der Situation meist die KV-Nummer, welche von der eGK eingelesen wurde. Für andere Versicherungskonstellationen kann es auch eine KVK-Nummer oder eine PKV-Nummer sein. Wenn keiner der vorher genannten Identifier vorliegt, kann die PID verwendet werden – entweder mit einer systemeigenen Nummer oder mit einer eigens erzeugten ID, dann idealerweise in Form einer UUID.

Zur PID gibt es folgenden Operationalisierungshinweis (<https://mio.kbv.de/display/MP1X1X0/1.1.3+pid>):
„Wenn kein organisationsspezifisches System angegeben wird, sollte die pid einer UUID (Universally Unique Identifier) entsprechen, sodass dieser global eindeutig ist. Es sollte in vorgehenden Instanzen überprüft werden, ob bereits eine UUID vergeben worden ist.“



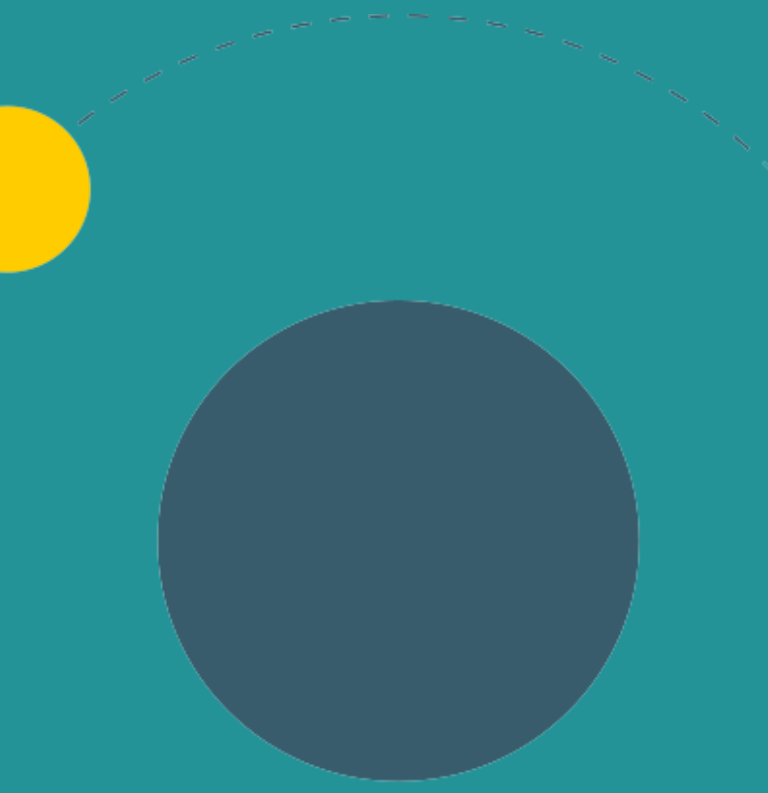
2. FRAGE UND ANTWORT

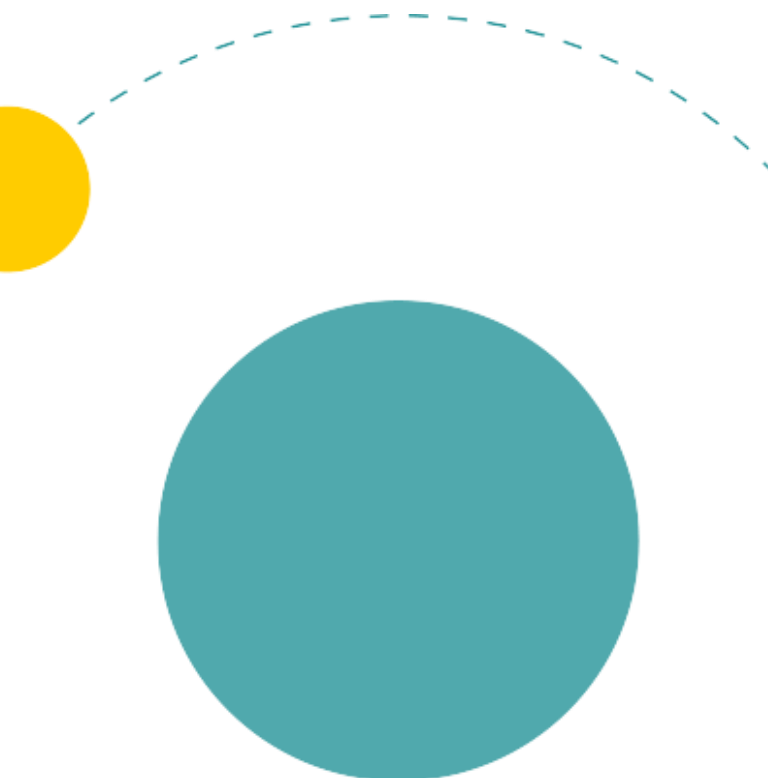
Frage: Im Gravidogramm und in der Abschlussuntersuchung des Mutterpasses sind die Angaben „Zucker im Urin“ und „Eiweiß im Urin“ in FHIR® als „string“ definiert. Warum erfolgen die Angaben in der Abschlussuntersuchung nicht wie im Papierdokument als „boolean“ ?

Antwort:

Aktuell sind die Angaben innerhalb des Gravidogramms in der Papiervorlage nicht als „Ankreuzfeld“ möglich, deshalb hat man sich initial für eine Umsetzung als „String“ entschieden. Diese Unstimmigkeit zur „Ankreuz“-Umsetzung in der Abschlussuntersuchung ist uns bekannt.

Im Rahmen einer nächsten MIO-Fortschreibung wird geprüft, ob hier eine Anpassung vorgenommen werden kann. Momentan sind an beiden Stellen nur Strings zulässig.

- 
1. Allgemeine Informationen
 2. Aktuelles
 - 3. Anpassungen**
 4. Termine



OPERATIONALISIERUNGSHINWEISE

OPERATIONALISIERUNGSHINWEISE

Impfpass 1.1.0

Es gibt drei Arten von Operationalisierungshinweisen.

- **Übergreifende Operationalisierungshinweise:**
Hinweise, die für alle festgelegten MIOs gelten.
- **Spezifische Operationalisierungshinweise:**
Hinweise, die für ein gesamtes MIO gelten.
- **Elementspezifische Operationalisierungshinweise:**
Hinweise, die für jeweils ein spezielles Element des Informationsmodells gelten.

BEREICHVERKNÜPFUNGEN

- Impfpass Übersicht
- Hintergrundinformationen
- Impfpass Versionen

Impfpass 1.1.0

- Phase I - Kommentierung
- Phase II - Benehmenserstellung
- technische Spezifikation (normativ)
- Erläuternde Informationen (informativ)**
 - Erläuterungen
 - Verwendete Code-Systeme
- Informationsmodell
- Anwendungsszenarien
- Operationalisierungshinweise**
 - Übergreifende Operationalisierungshinw...
 - Spezifische Operationalisierungshinw...
 - Elementspezifische Operationalisierungshinw...

OPERATIONALISIERUNGSHINWEISE

Operationalisierungshinweise sind Empfehlungen, die sich an die SoftwareherstellerInnen richten. Diese müssen sinnvoll, zweckmäßig und im gesetzlichen Rahmen angesiedelt sein. Es gibt bezüglich unserer MIOs drei Arten von Operationalisierungshinweisen. Diese stellen wir Ihnen hier beispielhaft vor. Bitte beachten Sie, dass sich die Inhalte der Operationalisierungshinweise in den jeweiligen MIOs unterscheidet.

ÜBERGREIFENDE OPERATIONALISIERUNGSHINWEISE

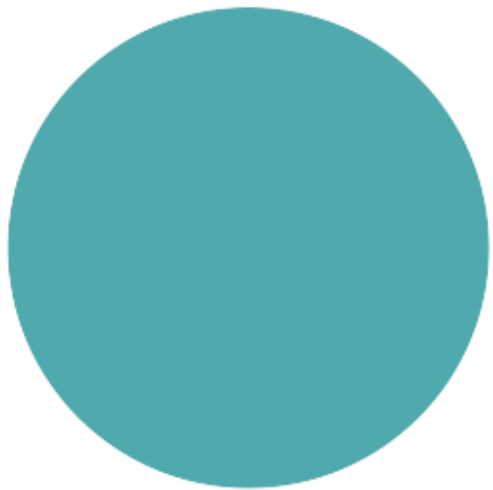
Diese Operationalisierungshinweise gelten für alle festgelegten MIOs gleichermaßen.

SPEZIFISCHE OPERATIONALISIERUNGSHINWEISE

Diese Operationalisierungshinweise gelten übergreifend für ein gesamtes MIO.

ELEMENTSPEZIFISCHE OPERATIONALISIERUNGSHINWEISE

Übersicht Operationalisierungshinweise: <https://mio.kbv.de/pages/viewpage.action?pageId=115377143>



FAQ



FAQ

FAQ

- FAQ – MIO-Spezifisch
- FAQ – ePA
- FAQ – FHIR®
- FAQ – HL7®
- FAQ – Sonstiges

Übersicht FAQ: <https://mio.kbv.de/display/MIOATT/FAQs>

Impfpass 1.1.0 ▾

BEREICHsverknüpfungen

- 📄 Impfpass Übersicht
- 📄 Hintergrundinformationen
- 📄 Impfpass Versionen

▾ Impfpass 1.1.0

- > Phase I - Kommentierung
- > Phase II - Behemsherstellung
- > technische Spezifikation (normativ)
- ▾ Erläuternde Informationen (informativ)
 - Erläuterungen
 - Verwendete Code-Systeme
- > Informationsmodell
- > Anwendungsszenarien
- > Operationalisierungshinweise

▾ FAQ

- FAQ - MIO-Spezifisch
- FAQ - ePA

FAQ

Unter den unten gelisteten Rubriken haben unsere MIO-ExpertInnen die häufig gestellten Fragen zu unseren MIOs und deren Umsetzung zusammengetragen.

Sollten relevante Themen nicht beantwortet sein, schicken Sie uns Ihre offenen Fragen gerne über unser Support-Formular zu.

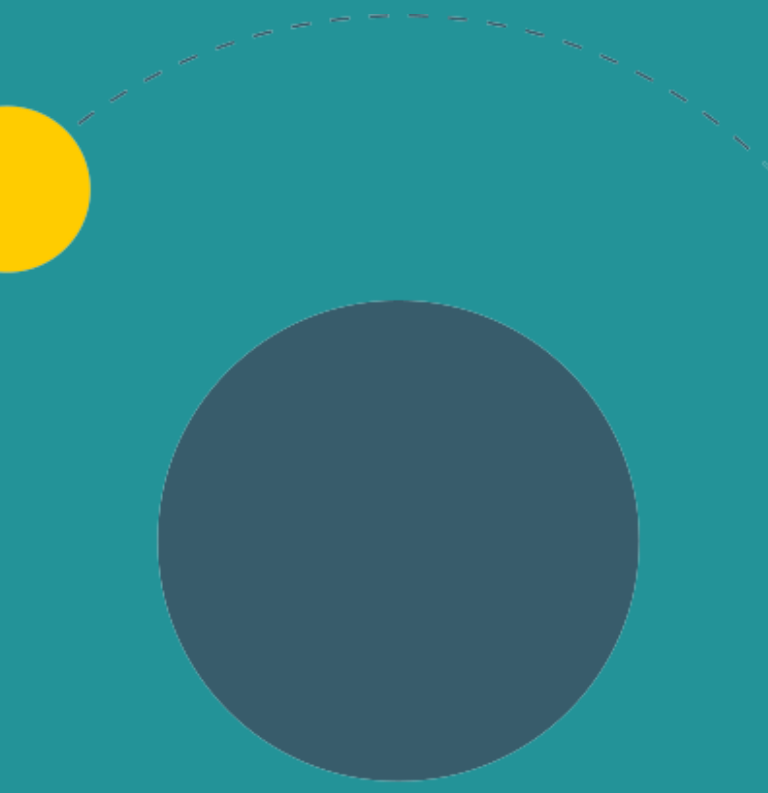
Hier finden Sie Fragen und Antworten zu den folgenden Themen:

FAQ - MIO SPEZIFISCH

Unter dieser Rubrik finden Sie Fragen und Antworten die sich ausschließlich auf das jeweilige MIO beziehen.

FAQ - EPA

Unter dieser Rubrik finden Sie Fragen und Antworten rund um das Zusammenspiel unserer MIOs und der ePA, die für die Umsetzung aller MIOs gleichermaßen relevant sind.

- 
1. Allgemeine Informationen
 2. Aktuelles
 3. Anpassungen
 4. **Termine**

TERMINPLANUNG

- **Help-Session:**
 - 28. Juli 2022 von 13 Uhr bis 14 Uhr
 - 18. August 2022 von 13 Uhr bis 14 Uhr
- **MIO-Connectathon:**
 - ca. Dezember 2022
 - Anmeldung: mio.kbv.de/display/MIOATT/Connectathon
- **MIO-Vision IT:**
 - 25. November 2022 von 10 Uhr bis 12:30 Uhr
 - Anmeldung: <https://mio.kbv.de/display/MIOATT/MIO-Vision+IT>