



Help-Sessions

Umsetzungsbegleitung für Entwickler/-innen

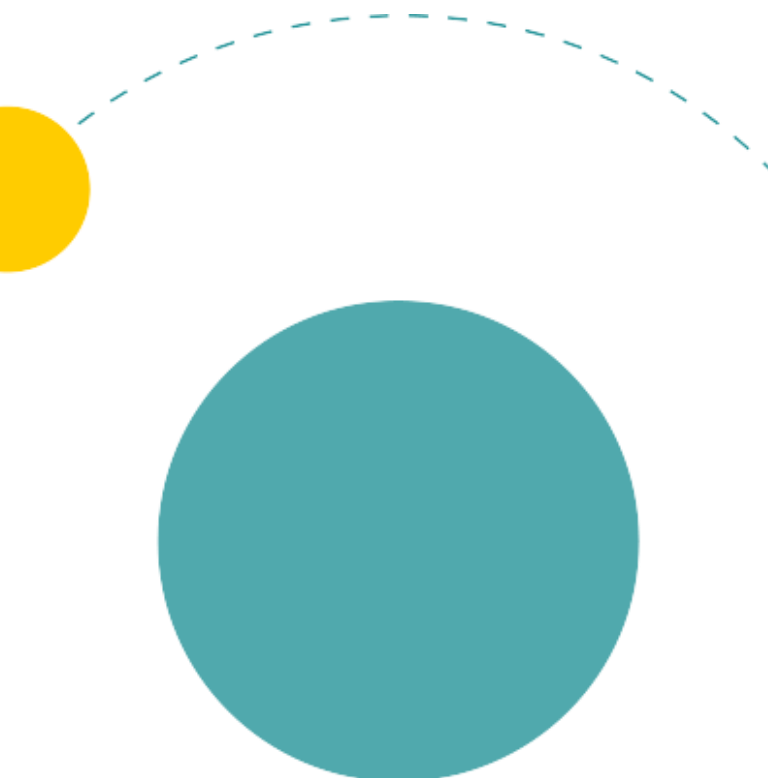
Carolin Baumgart



Agenda



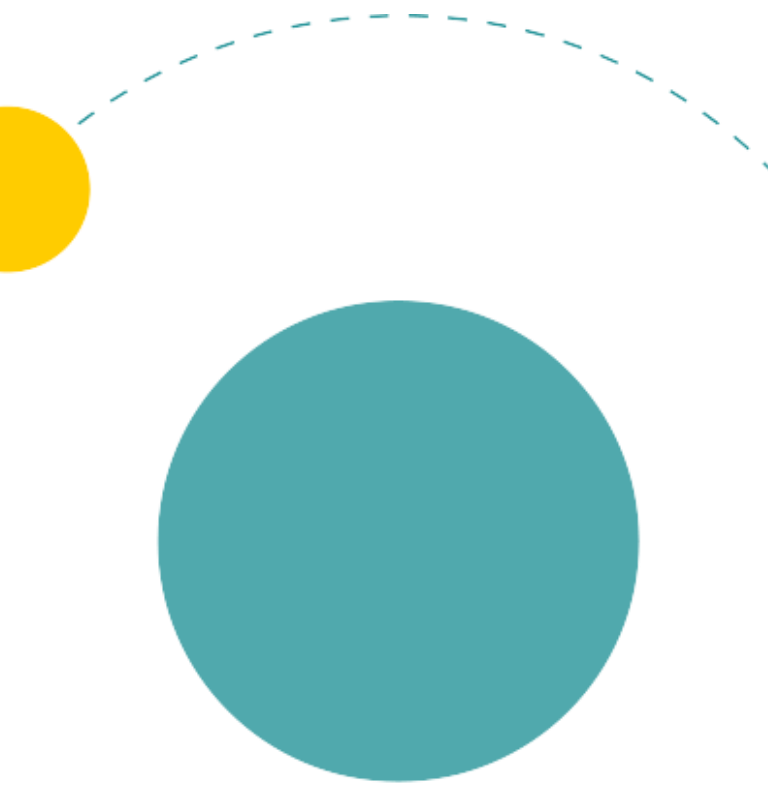
1. Organisatorisches
2. MIOs in der ePA
3. Mutterpass
4. Q&A-Runde



Ablauf der Veranstaltungsreihe

Terminplanung

- 21. Mai 14:00-16:00 Uhr: Kinderuntersuchungsheft
- **27. Mai 12:30-14:30 Uhr: Mutterpass**
- 3. Juni 12:30-14:30 Uhr: Impfpass
- 10. Juni 12:30-14:30 Uhr: Zahnärztliches Bonusheft



Allgemeine Informationen

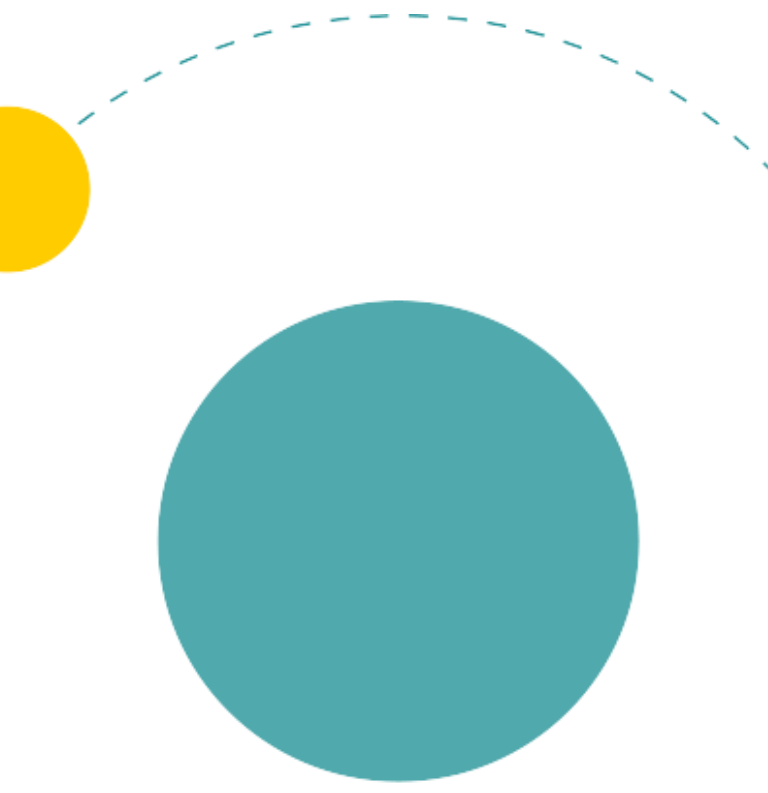
Allgemeine Informationen

Ablauf:

- Einführung zum Thema „MIOs in der ePA“
- Vorstellung des MIOs
- Q&A-Runde

Ziel der Veranstaltung:

- Umsetzungsunterstützung
- Veranstaltungen sind gezielt an Entwickler/-innen gerichtet
- Fragen werden für FAQ-Seiten protokolliert



Umsetzungsunterstützung online

Support-Formular

RUND UM DIE MIOS **ENTSTEHUNGSPROZESS** **ALLE MIOS**

INFORMATIONEN FÜR HERSTELLER

Wir bieten nützliche Informationen für Hersteller rund um die Umsetzung der medizinischen Informationsobjekte (MIOs).

- [FAQs - Häufig gestellte Fragen für Hersteller](#)
- [Wegweiser für EntwicklerInnen](#)
- [MIO-Support](#)

 **Ein Service der Kassenärztlichen Bundesvereinigung (KBV)**
Dezernat Digitalisierung und IT

Ansprechpartner	Weitere Informationen	Support
E-Mail: mio@kbv.de	Datenschutz Impressum Nutzungsbedingungen	Kontaktformular FAQs

Support-Formular

Thema

Zusammenfassung

Beschreibung

Name

Organisation

E-Mail-Adresse

Die Verarbeitung Ihrer Daten erfolgt gemäß unserer [Datenschutzerklärung](#). Mit Absenden Ihrer Anmerkung sind Sie mit unseren [Nutzungsbedingungen](#) einverstanden.

Kopie erhalten Ich möchte den Inhalt meiner Anmerkung als Kopie an die o. g. E-Mail-Adresse erhalten.

Captcha Bitte klicken Sie das "X" in der nebenstehenden Grafik an.

X M N D F

FAQ

RUND UM DIE MIOS **ENTSTEHUNGSPROZESS** **ALLE MIOS**

INFORMATIONEN FÜR HERSTELLER

Wir bieten nützliche Informationen für Hersteller rund um die Umsetzung der medizinischen Informationsobjekte (MIOs).

- FAQs - Häufig gestellte Fragen für Hersteller
- Wegweiser für EntwicklerInnen
- MIO-Support


 **Ein Service der Kassenärztlichen Bundesvereinigung (KBV)**
Dezernat Digitalisierung und IT

Ansprechpartner	Weitere Informationen	Support
E-Mail: mio@kbv.de	Datenschutz Impressum Nutzungsbedingungen	Kontaktformular FAQs

FAQs



▼ FAQs

- FAQ - Allgemeines
 - FAQ - MIO: Impfpass
 - FAQ - MIO: Mutterpass
- 

FAQ - ALLGEMEINES

Auf dieser Seite finden Sie Fragen, die für alle MIOs gleichermaßen relevant sind. Eine Übersicht zu allen FAQs finden Sie auf [FAQs](#).

- › [Wie finde ich mich auf der MIO-Plattform zurecht?](#)
- › [Aus welchem Grund werden Elemente, die dem Element Meta untergeordnet sind, in den Spezifikationen ausgeschlossen, auch wenn diese Elemente für die Verarbeitung auf einem FHIR-Server notwendig sind?](#)
- › [Wie werden die MIOs in die ePA eingebunden?](#)
- › [Können Daten aus einem MIO in andere MIOs übernommen werden?](#)
- › [Warum weicht die FHIR-Spezifikation der MIOs von den HL7-Spezifikationen ab?](#)
- › [Wo finde ich MIO-spezifische FAQs?](#)

Zusätzliche Informationen

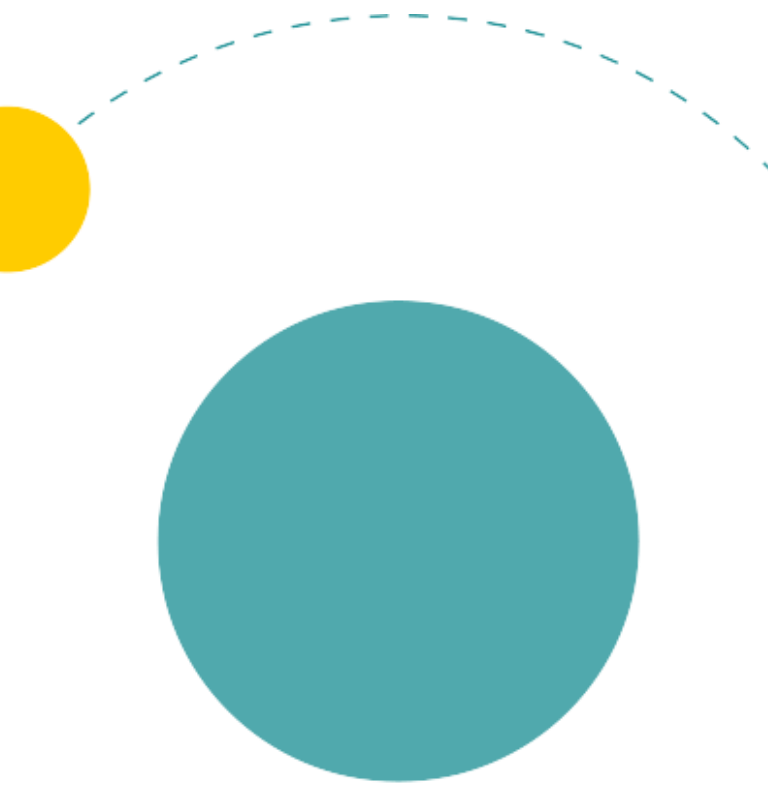
RUND UM DIE MIOS ENTSTEHUNGSPROZESS ALLE MIOS

INFORMATIONEN FÜR HERSTELLER

Wir bieten nützliche Informationen für Hersteller rund um die Umsetzung der medizinischen Informationsobjekte (MIOs).

- FAQs - Häufig gestellte Fragen für Hersteller
- Wegweiser für EntwicklerInnen
- MIO-Support

- ✓ Erläuternde Informationen (informativ)
 - Erläuterungen
 - Verwendete Codesysteme
 - > U-Heft-Untersuchungen
 - > U-Heft-Teilnahmekarte
 - Übergreifende Operationalisierungshinweise
 - FHIR®-Beispiele
 - **Papier vs. digital (U-Heft)**



Das MIO „Mutterpass“

Das MIO „Mutterpass“

- Richtlinie des Gemeinsamen Bundesausschusses
- Dokumentation der Ergebnisse der Vorsorgeuntersuchungen während der Schwangerschaft und nach der Entbindung
- Seit 1961 in Papierform und jetzt auch digital
- Ziel der Digitalisierung: semantische und syntaktische Interoperabilität durch eine inhalt- und strukturerhaltene elektronische Version des analogen Dokuments



Februar 2020

Agenda

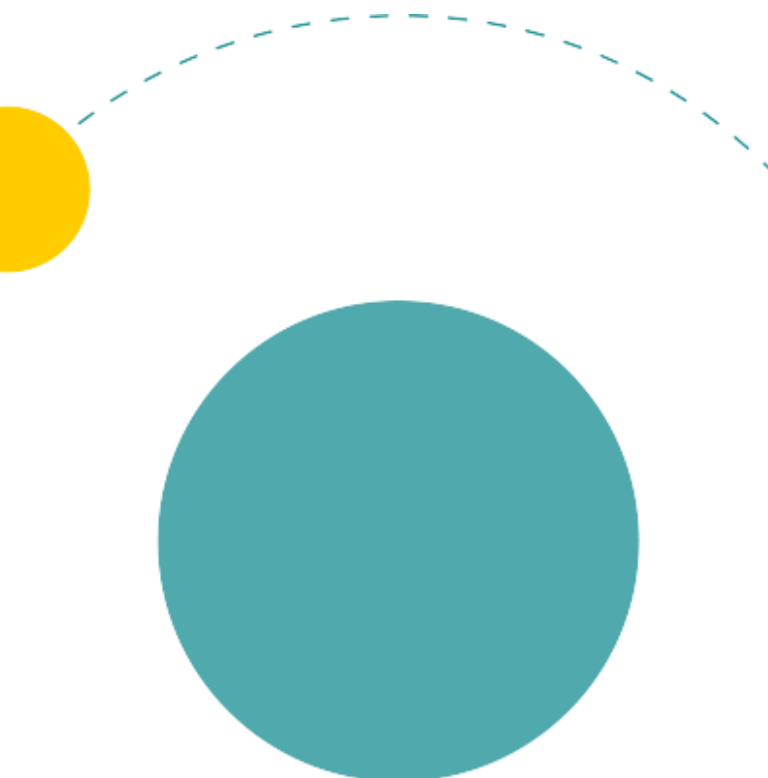


1. Organisatorisches
2. **MIOs in der ePA**
3. Mutterpass
4. Q&A-Runde

Agenda



1. Organisatorisches
2. MIOs in der ePA
- 3. Mutterpass**
4. Q&A-Runde



Aufbau des MIOs

Struktur

KBV_PR_MIO_MR_Bundle

KBV_PR_MIO_MR_Composition

Patientin

KBV_PR_MIO_MR_Patient_Mother

Terminbestimmung

KBV_PR_MIO_MR_Observation_Determination_Of_Pregnancy
KBV_PR_MIO_MR_Observation_Date_Determination_Childbirth
KBV_PR_MIO_MR_Observation_Menstrual_Cycle
KBV_PR_MIO_MR_Observation_Date_Of_Conception
KBV_PR_MIO_MR_Observation_Calculated_Delivery_Date

Anamnese und allgemeine Befunde

KBV_PR_MIO_MR_ClinicalImpression_Initial_Examination

Anti-D-Prophylaxe

KBV_PR_MIO_MR_Procedure_Anti_D_Prophylaxis

Stationäre Behandlung während der Schwangerschaft

KBV_PR_MIO_MR_Encounter_Inpatient_Treatment

Stempelinformationen des Arztes/der Klinik/der mitbetreuenden Hebamme

KBV_PR_MIO_MR_Organization
KBV_PR_MIO_MR_Practitioner

Termine

KBV_PR_MIO_MR_Appointment_Pregnancy
KBV_PR_MIO_MR_Encounter_Arrival_Maternity_Hospital

Beratung der Schwangeren

KBV_PR_MIO_MR_Procedure_Counselling

Besondere Befunde im Schwangerschaftsverlauf

KBV_PR_MIO_MR_Observation_Special_Findings

Hinweise

KBV_EX_MIO_MR_Comments

Untersuchungen

Laboruntersuchungen und Rötelschutz

KBV_PR_MIO_MR_Observation_Blood_Group_Serology
KBV_PR_MIO_MR_Observation_Blood_Group_Serology_Fetus
KBV_PR_MIO_MR_Observation_Immunization_Status
KBV_PR_MIO_MR_Observation_Other_Blood_Group_Systems
KBV_PR_MIO_MR_Observation_Examination
KBV_PR_MIO_MR_Observation_Examination_Masked

Gravidogramm

KBV_PR_MIO_MR_ClinicalImpression_Pregnancy_Chart_Entry

Ultraschall

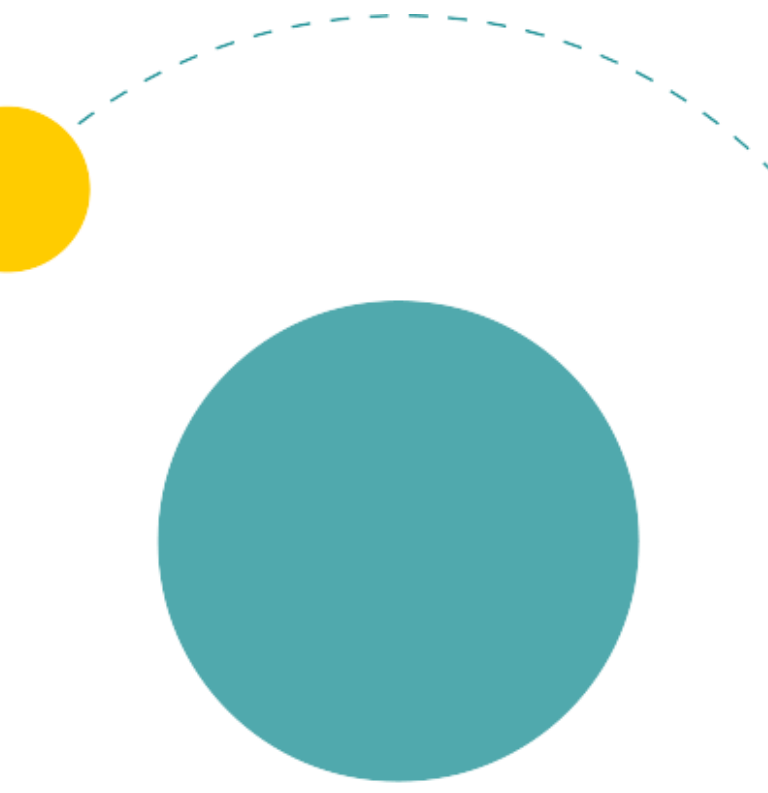
KBV_PR_MIO_MR_Observation_Ultrasound
KBV_PR_MIO_MR_DiagnosticReport_Ultrasound_I
KBV_PR_MIO_MR_DiagnosticReport_Ultrasound_II
KBV_PR_MIO_MR_DiagnosticReport_Ultrasound_III
KBV_PR_MIO_MR_Observation_Other_Ultrasound_Studies

Cardiotokographie

KBV_PR_MIO_MR_Observation_Cardiotocography

Abschluss-Untersuchung/Epikrise

KBV_PR_MIO_MR_ClinicalImpression_Pregnancy_Examination_Discharge_Summary
KBV_PR_MIO_MR_ClinicalImpression_Birth_Examination_Child_Information
KBV_PR_MIO_MR_ClinicalImpression_Birth_Examination_Delivery_Information
KBV_PR_MIO_MR_ClinicalImpression_First_Examination_After_Childbirth
KBV_PR_MIO_MR_ClinicalImpression_Second_Examination_After_Childbirth



Besonderheiten des MIOs

Besonderheiten

- Es gibt nicht „die eine Mutterpass-Datei“ in der ePA
- Neue Eintragung = neues Mutterpass-Bundle
- Updates eines Eintrags = Update des gesamten Bundles

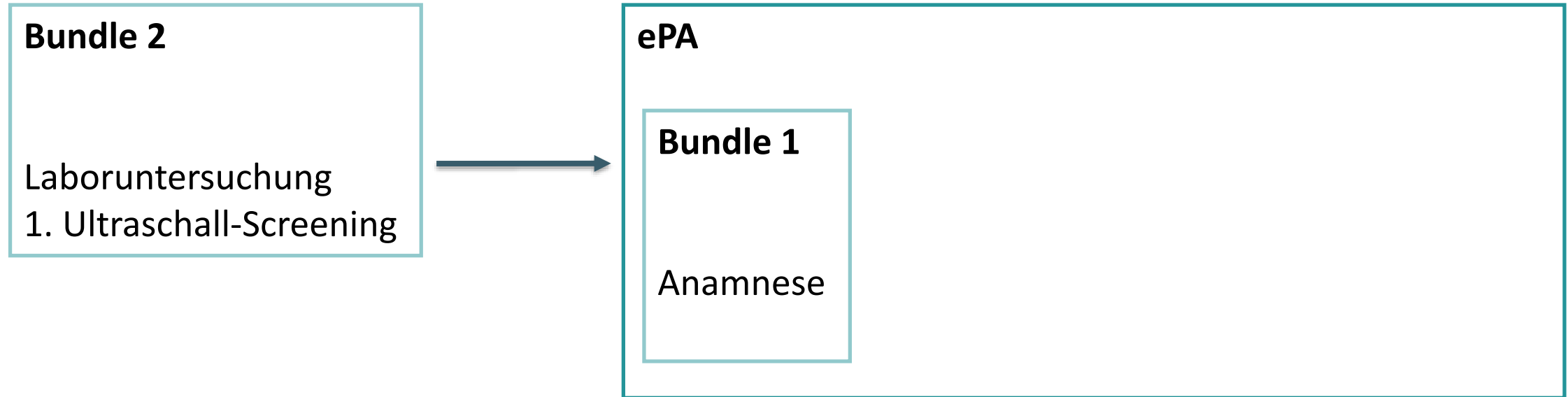


Einbindung in die ePA

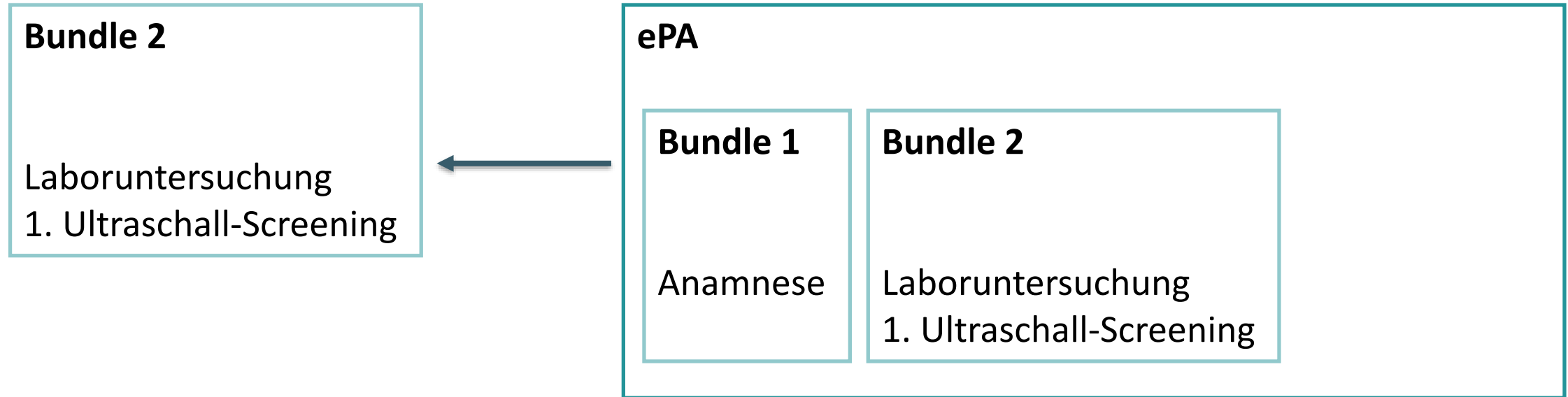
Einbindung in die ePA



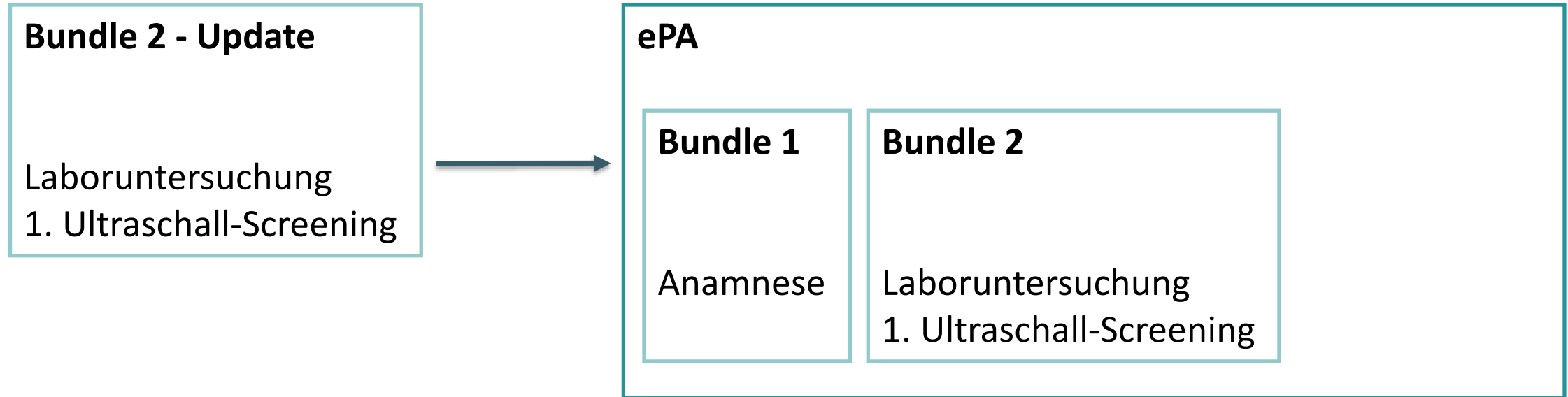
Einbindung in die ePA



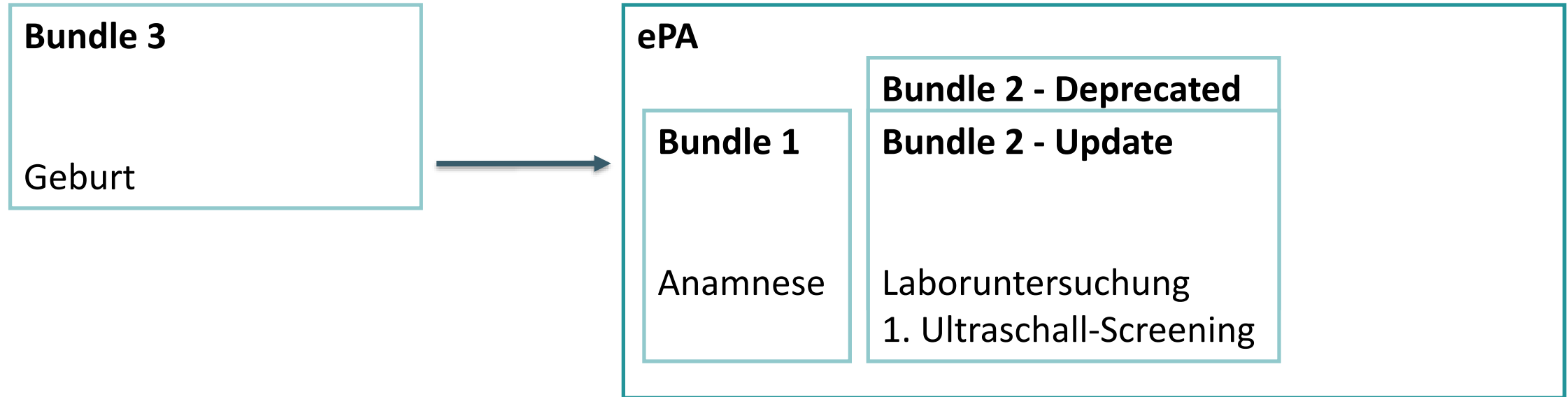
Einbindung in die ePA



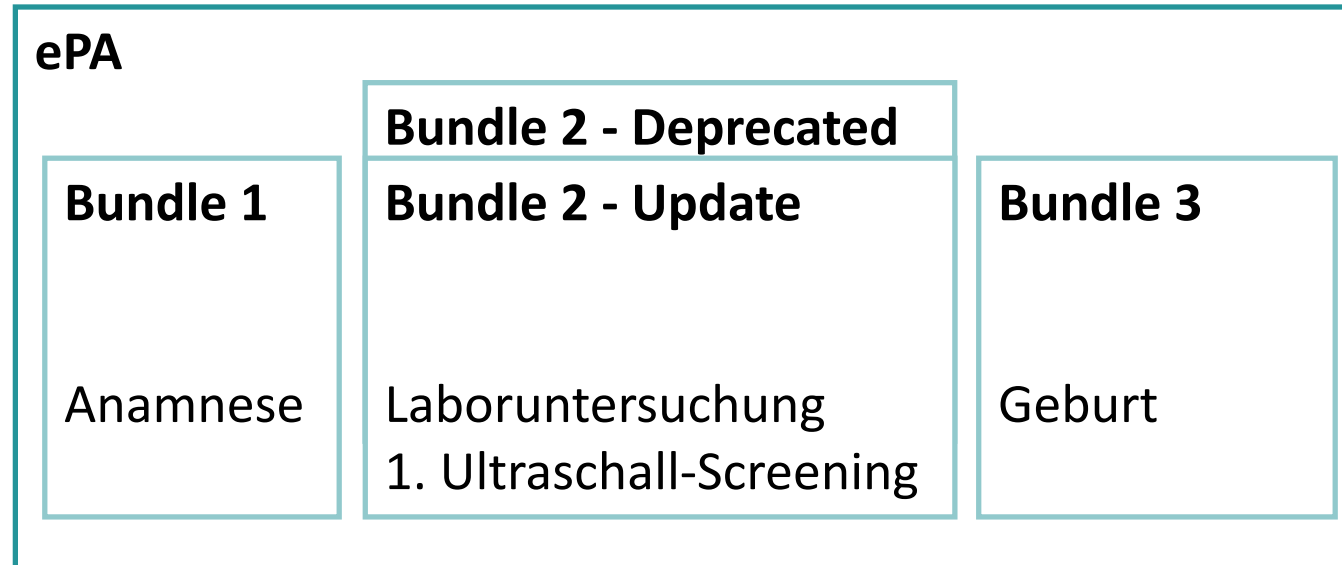
Einbindung in die ePA

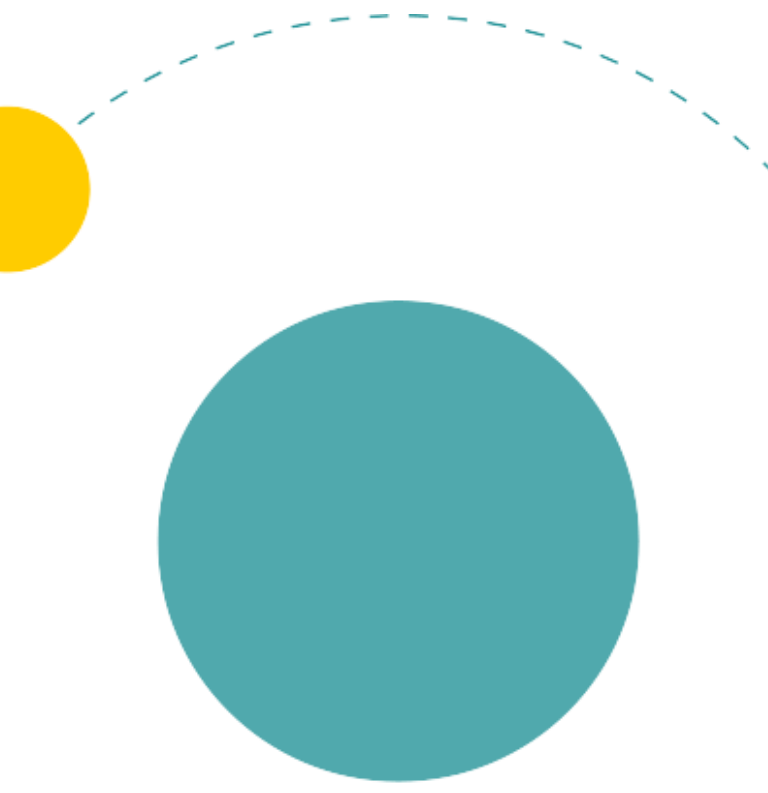


Einbindung in die ePA



Einbindung in die ePA





Operationalisierungshinweise

Operationalisierungshinweise

- Darstellung entsprechend der Darstellung in Anlage 3 zu den Mutterschafts-Richtlinien
- Ausdruck des MIOs ermöglichen
- Übernahme von Informationen zwischen und innerhalb eines MIOs

- Errechenbare Werte von der Software berechnen lassen
- Farbliche Markierung bei Risikoschwangerschaft
- Weitere Hinweise im Informationsmodell

Agenda



1. Organisatorisches
2. MIOs in der ePA
3. Mutterpass
4. **Q&A-Runde**